

20 彈射擊模擬器

EMU-28250

Ver 1.1 2025/09/08



■ **品名**：20 彈射擊模擬器

■ **型號**：EMU-28250

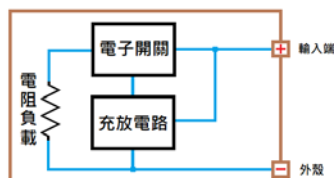
■ **說明**：1. 20 彈射擊模擬器為配合 FCB-28250D 射擊模組搭配使用。
2. 接頭型號參考:MS3106F10S-2P。

■ **功能**：輸入端通電時，電阻會瞬間斷開再回復原狀態，以模擬 20 彈射擊出去後再次進彈的狀態。

■ **規格**：1. 輸入阻抗： $73K\Omega \pm 10\%$ 。(輸入端+ / 外殼-)
2. 輸入電壓：50~250VDC。
3. 斷開時間：50uSec~200uSec。(會因輸入電壓不同而改變)

■ **尺寸**：78mm $\pm 10\%$ (長) \times 22mm(寬) \times 26mm(高)

■ **方塊圖**：



■ **時序圖**：

